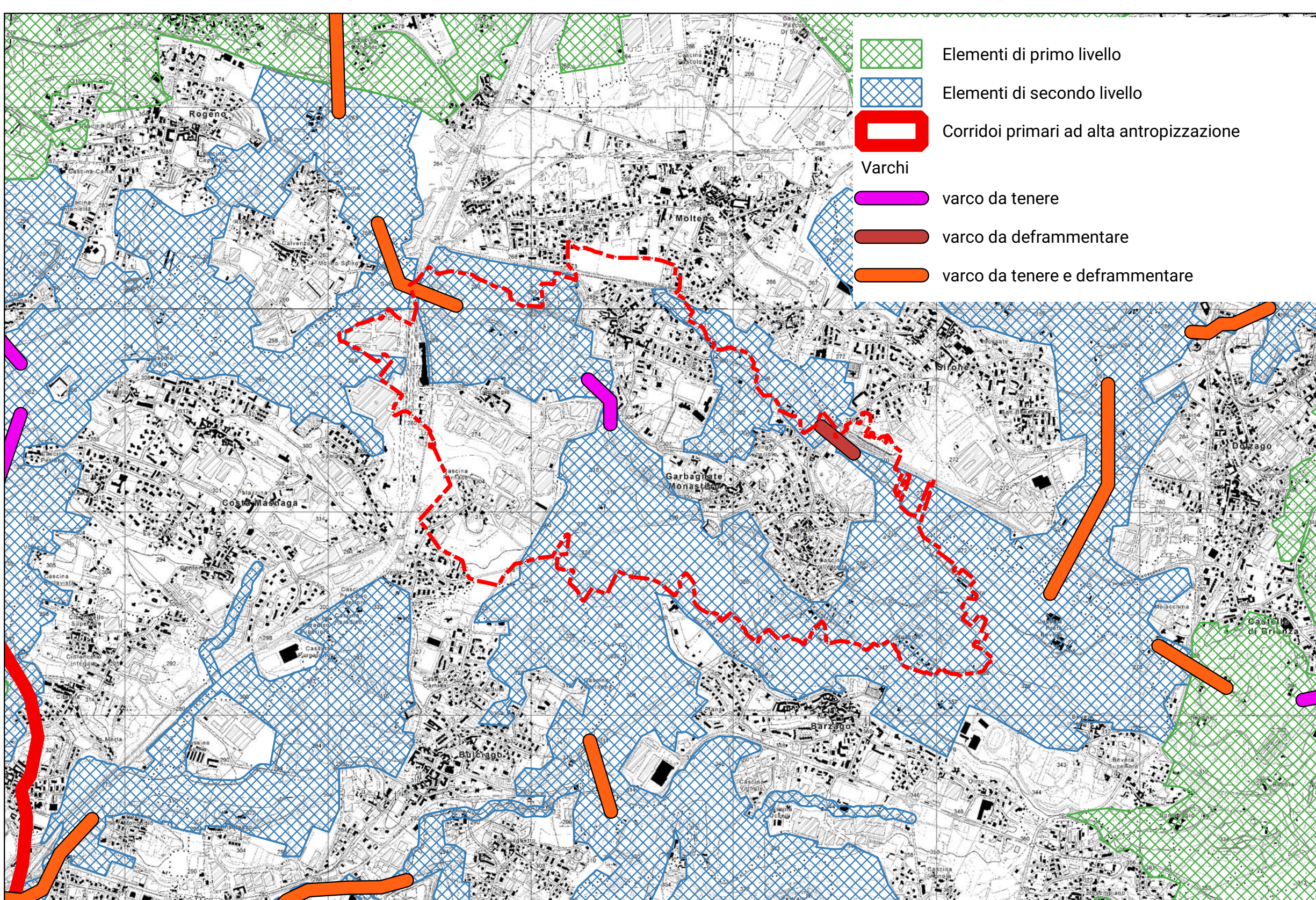
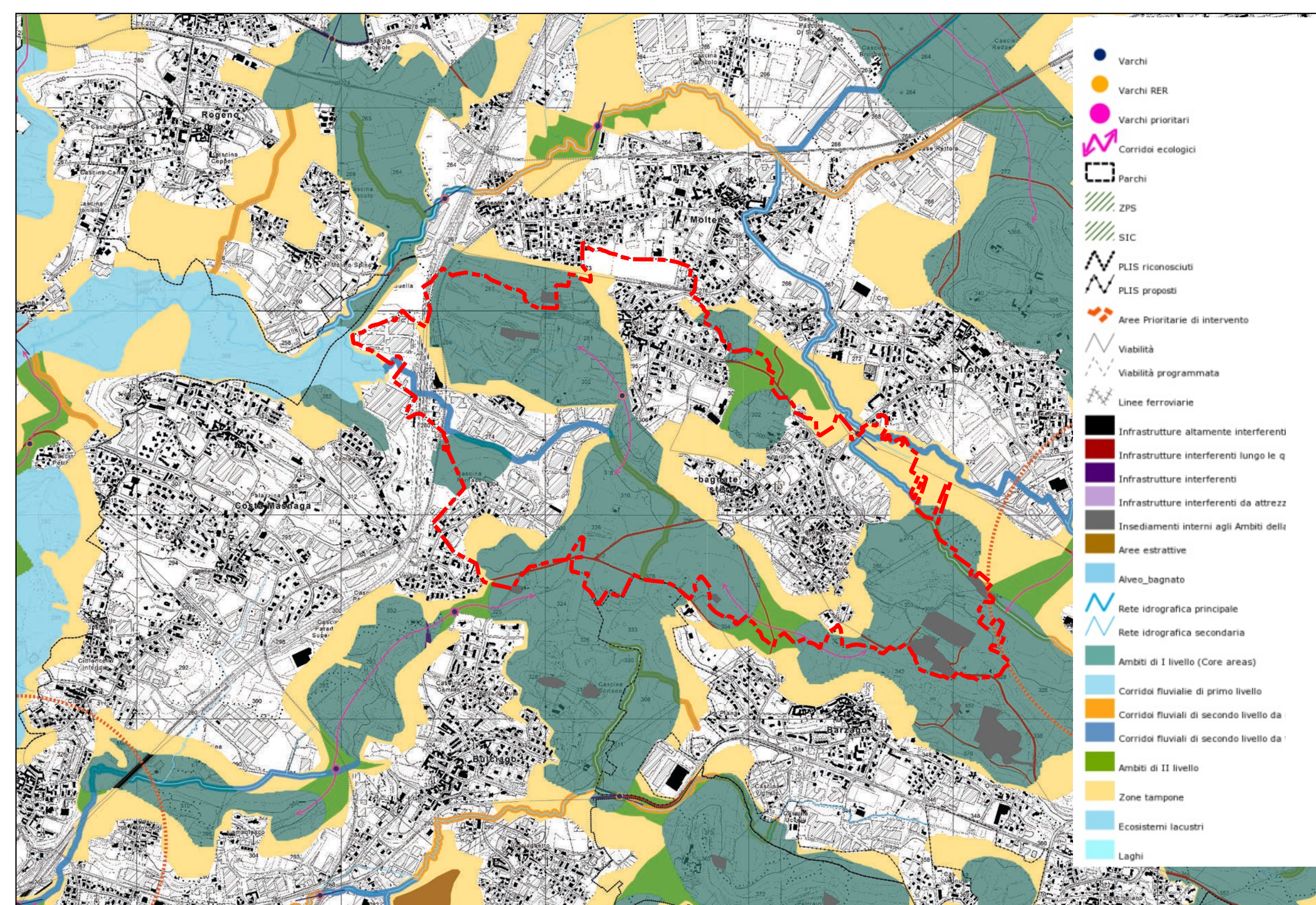


- nodi della rete
- aree di supporto
- aree di riqualificazione ambientale
- principali relazioni di connessione a livello provinciale
- a livello locale
- corridoio fluviale
- varco da mantenere
- urbanizzato
- confine comunale

RETE ECOLOGICA REGIONALE (scala 1:20.000)



RETE ECOLOGICA PROVINCIALE (scala 1:20.000)



**Comune di Garbagnate Monastero**  
Provincia di Lecco

---

**PS-2**

TAVOLA  
**PS-2**

Scala 1:5.000

**Piano di Governo del Territorio**  
Variante 2021 - adeguamento alla L.R. 31/2014

**Piano dei Servizi**

Rete Ecologica Comunale

Versione 1.1.1 / maggio 2022  
documentazione messa a disposizione nell'ambito della procedura di V.A.S.

Sindaco: Mauro Colombo  
Vice Sindaco: arch. Ilaria Villa  
Area tecnica: geom. Emilio Tansini - arch. Pietro Sola

Adozione: *Antonio Acerbi*      Approvazione: *Antonio Acerbi*

ing. Antonio Riccardo Acerbi